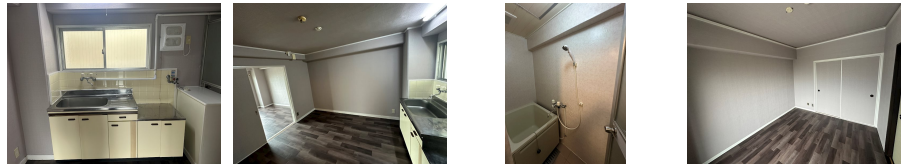
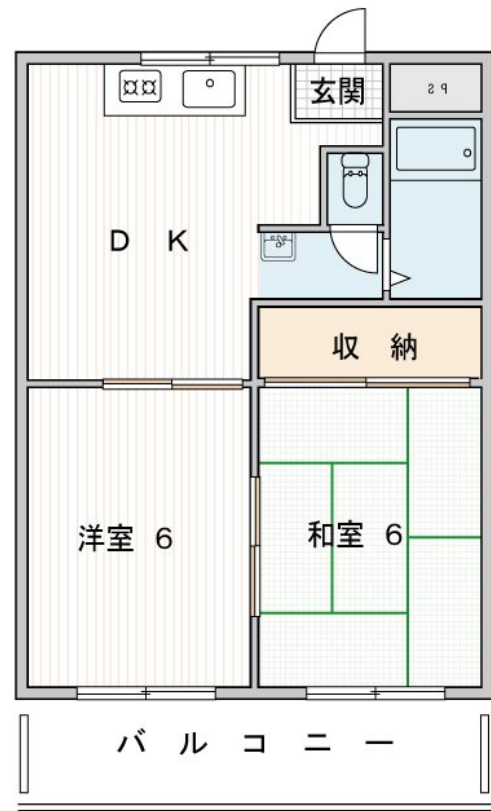


FOR RENT

2 F 以上, 2 面採光, 角住戸, 通風良好, 陽当たり良好, 駅まで平坦, 緑豊かな住宅地, 市街地に近い, 隣家との間隔が大きい, 整備された歩道



間取りの「S」はサービスルーム(納戸)です。

図面と現況が異なる場合は現況が優先となります。

賃料	51,000円		
間取り	2DK	物件種別	マンション
管理費	-	共益費	4,000円
雑費	-		
敷金	無	礼金	無
敷引/償却金	-/-	保証金	無
交通	京阪本線 森小路駅 徒歩10分 大阪メトロ今里筋線 清水(大阪)駅 徒歩3分		
物件所在地	大阪府大阪市旭区新森5丁目		
建物名・部屋番号	新森グリーンハイツ		
構造・規模	鉄筋コンクリート 4階建 2階		
専有面積	38㎡	向き	東
築年月	1978年7月	入居時期	即時
仲介料	1.1ヶ月	損害保険	有 15,000円 24ヶ月
更新料		契約期間	2年
駐車場	駐輪場		
その他費用			
入居諸条件	ペット不可 事務所不可 性別不問 二人可 子供可		
保証会社	必須(オリコフォレントインシュア) 保証料: 賃料等の50% 継続保証料1万円/年 親族の連帯保証人が必		
設備	CATV, CATVインターネット, ガスキッチン, ガスコンロ設置可, ガス給湯, シャワー, トイレ有, バス		
備考			

情報更新日 2024年11月11日

No.000000749



大阪府知事(8)第40121号
大阪府宅地建物取引業協会
株式会社グッディー 本店
大阪府大阪市旭区新森3丁目2番25号
TEL:06-6951-0011 FAX:06-6951-0088
E-mail: chintai@goody.ne.jp
URL: http://www.goody.ne.jp



携帯サイトから物件詳細を閲覧できます!

取引態様	手数料負担の割合	貸主	借主
仲介元付(専任)	手数料配分の割合	元付	客付