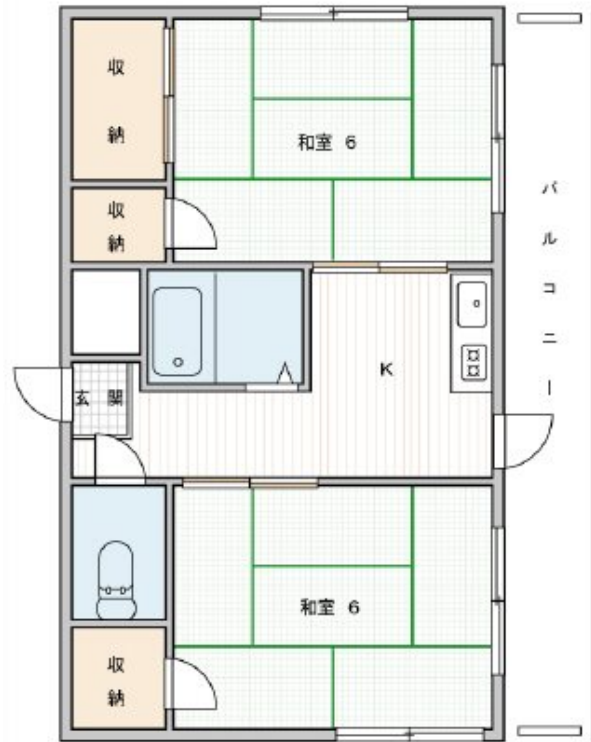


FOR RENT

1フロア2住戸,3方角住戸,3面採光,角住戸,最上階,通風良好,陽当たり良好,バス2路線,駅まで平坦,閑静な住宅街,緑豊かな住宅地,周辺交通量少なめ



間取りの「S」はサービスルーム(納戸)です。

図面と現況が異なる場合は現況が優先となります。

賃料	41,000円		
間取り	2K	物件種別	マンション
管理費	-	共益費	4,000円
雑費	-		
敷金	無	礼金	無
敷引/償却金	-/-	保証金	無
交通	京阪本線 森小路駅 徒歩5分 京阪本線 千林駅 徒歩6分		
物件所在地	大阪府大阪市旭区新森5丁目		
建物名・部屋番号	寿ハイツ		
構造・規模	鉄骨3階建3階		
専有面積	28㎡	向き	東
築年月	1985年3月	入居時期	即時
仲介料	-	損害保険	有 15,000円 24ヶ月
更新料		契約期間	2年
駐車場			
その他費用			
入居諸条件	ペット不可 性別不問 二人不可 ルームシェア不可		
保証会社	必須(オリコフォレントインシュア) 賃料等の50% 継続保証料1万円/年 親族の連帯保証人が必要		
設備	クローゼット,シャワー,シューズボックス,トイレ有,バス・トイレ別,バス有,押入,室外洗濯機置場,収		
備考			

情報更新日 2024年11月17日

No.000000738

お問合せ先



大阪府知事(8)第40121号
大阪府宅地建物取引業協会

株式会社グッディー 本店

大阪府大阪市旭区新森3丁目2番25号

TEL:06-6951-0011

FAX:06-6951-0088

E-mail: chintai@goody.ne.jp

URL: http://www.goody.ne.jp



携帯サイトから物件詳細を閲覧できます!

取引態様	手数料負担の割合	貸主	借主
仲介元付(専任)	手数料配分の割合	元付	客付